

PROFILE NGHIÊM PHẠM STEEL

TỔNG QUAN CÔNG TY

- **GIỚI THIỆU NGHIÊM PHẠM STEEL**

Vững chắc từ nền móng: Nghiêm Phạm Holdings tối ưu hệ sinh thái, mở đường cho một Nghiêm Phạm Steel không ngừng vươn lên

Với định hướng tạo nên một hệ sinh thái hoàn chỉnh phục vụ cho chiến lược kinh doanh bền vững, Tập đoàn Nghiêm Phạm Holdings thực hiện tái định vị ngành nghề hoạt động của các đơn vị thành viên. Công ty CP TM Vật Liệu Việt được tách ra trở thành một công ty hoạt động chuyên sâu trong lĩnh vực sản xuất, gia công và lắp dựng công trình kết cấu thép và được đổi tên thành **Nghiêm Phạm Steel**.

Nghiêm Phạm Steel ra đời đại diện cho tinh thần chính trực và niềm kiêu hãnh của Tập đoàn Nghiêm Phạm Holdings trong ngành công nghiệp sản xuất thép, đóng góp vào sự phát triển của kinh tế đất nước.

Các thế mạnh về nguồn nhân lực chất lượng cao, quy trình kiểm soát chặt chẽ, chủ động nguồn cung nguyên vật liệu, cùng hệ thống nhà máy rộng lớn với đầy đủ trang thiết bị hiện đại đã giúp Nghiêm Phạm Steel gặt hái được nhiều thành tựu nhất định, để lại ấn tượng mạnh thông qua các công trình ứng dụng kết cấu thép như: Nhà máy/Nhà xưởng, Cửa hàng/Showroom, Nhà hàng/Cà phê, Tòa nhà/Văn phòng, Resort/Khách sạn... Và đặc biệt phải kể đến loạt dự án gia công cấu kiện thép xuất khẩu sang Nhật Bản đã đưa tên tuổi Nghiêm Phạm Steel vươn ra “biển lớn”, ghi tên mình trên thị trường khu vực Châu Á.

Khẳng định uy tín, định hình tương lai

Theo đuổi tham vọng tạo ra những công trình mang tính biểu tượng và chinh phục thị trường kết cấu thép, chúng tôi đặt ra những chuẩn mực khắt khe về chất lượng sản phẩm, đồng thời cam kết thi công an toàn, hoàn thành dự án đúng tiến độ dựa trên nền tảng kỹ thuật, công nghệ không ngừng đổi mới.

Nghiêm Phạm Steel hướng đến việc phát triển bền vững cùng một nền công nghiệp nặng thân thiện với môi trường, hài hòa lợi ích doanh nghiệp với lợi ích cộng đồng, gắn kết lâu dài cùng các khách hàng, đối tác.

Tinh thần chính trực, khát vọng chinh phục, tác phong chuyên nghiệp của Nghiêm Phạm Steel hứa hẹn sẽ đưa thương hiệu ghi dấu ấn nổi bật trên nhiều thị trường và trở thành gương mặt uy tín vươn tầm châu lục.

- **THÔNG TIN CƠ BẢN**

CÔNG TY TNHH NGHIÊM PHẠM STEEL

Tên quốc tế: NGHIEM PHAM STEEL COMPANY LIMITED

Tên viết tắt: NGHIEM PHAM STEEL CO., LTD

Mã số thuế: 0317065581

Địa chỉ: 661 Trần Xuân Soạn, Phường Tân Hưng, Quận 7, TP.HCM

- **TÂM NHÌN**

Trở thành đối tác tin cậy với các công ty đầu ngành, tạo hồ sơ năng lực, từng bước xây dựng thương hiệu.

Hoàn thiện hệ thống quản lý chất lượng, các quy trình. Tối ưu con người, cơ sở vật chất, dây chuyền, thiết bị sản xuất.

- **SỨ MỆNH**

Nguồn nhân lực là nội lực phát triển của công ty.

Sự hài lòng và tín nhiệm của khách hàng là trọng tâm cho sự tồn tại và phát triển của công ty.

Không ngừng cải tiến, đào tạo nâng cao trình độ quản lý và kỹ thuật đáp ứng các yêu cầu khách hàng.

- **GIÁ TRỊ CỐT LÕI**

Chất lượng

Sản phẩm đưa đến khách hàng luôn đạt chất lượng lên hàng đầu.

Integrity

Đức tính của sự trung thực và sự tuân theo các tiêu chuẩn đạo đức một cách mạnh mẽ.

Đoàn kết

Làm việc với tinh thần đồng đội, hỗ trợ, chia sẻ cùng nhau vì Công ty, vì mục tiêu chung.

Sáng tạo

Không ngừng cải tiến làm mới sản phẩm và dịch vụ.

- **TỔ CHỨC NHÂN SỰ**

Chúng tôi sẽ không ngừng vươn lên vì chúng tôi là một tập thể đoàn kết với những nhân tố chưa bao giờ lùi bước.

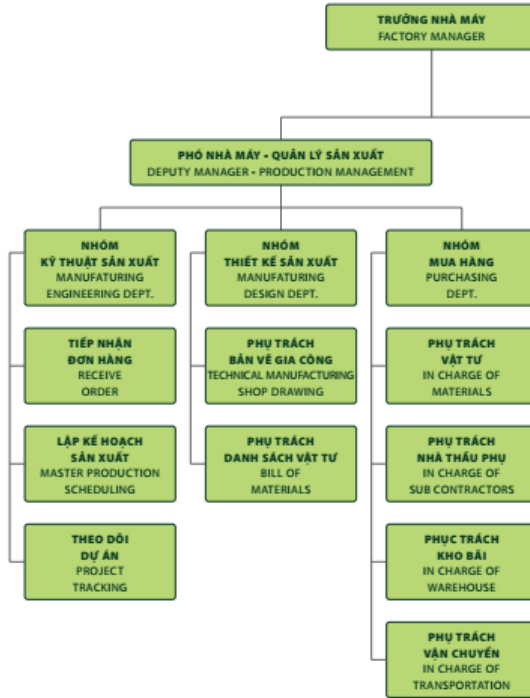
Sản xuất & gia công kết cấu thép là lĩnh vực cực kỳ khắc nghiệt, đòi hỏi các doanh nghiệp phải thực sự tập trung nghiêm túc trong quá trình vận hành và sản xuất nhằm đảm bảo các tiêu chuẩn an toàn, tiêu chuẩn chất lượng, tiêu chuẩn xuất xưởng...

Xác định tầm quan trọng của bộ máy vận hành chính là lực lượng nòng cốt quyết định sự hiệu quả và thành công trong sản xuất, Ban Lãnh Đạo Nghiem Pham Steel liên tục tìm kiếm và chiêu mộ nhân tài. Đó là những Kỹ Sư giàu kinh nghiệm đã từng tham gia vào các dự án lớn trong và ngoài nước. Đó là những anh chị em Công Nhân đã có quá trình làm việc tại các nhà máy kết cấu thép và thường xuyên được đào tạo nâng cao tay nghề.

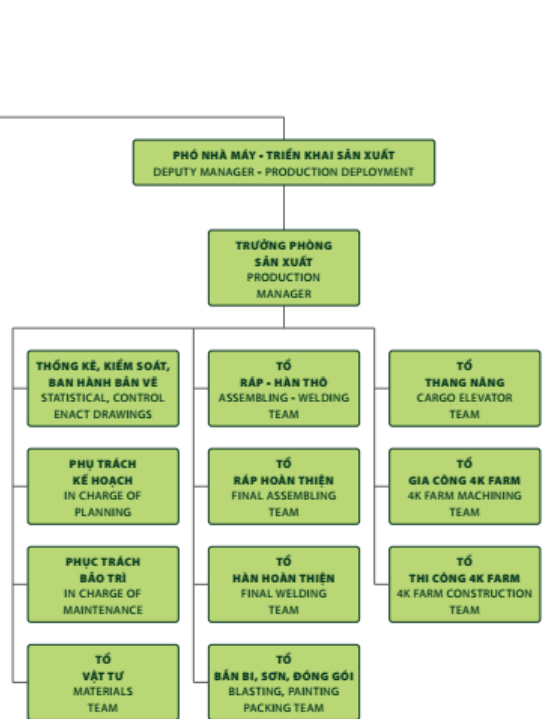
Tại NghiêM Phạm Steel, sự năng động, nhiệt tình và dũng khí của những con người chính trực đã dẫn đường cho chúng tôi giải quyết các thách thức, cạnh tranh mạnh mẽ, củng cố uy tín và duy trì thành công.

Công ty đã liên tục có những cải tiến mạnh mẽ nhằm tạo điều kiện và môi trường làm việc tốt nhất cho người lao động, đồng thời nâng cao năng suất lao động.

SƠ ĐỒ TỔ CHỨC NHÀ MÁY



FACTORY ORGANIZATION CHART



LĨNH VỰC HOẠT ĐỘNG

GIA CÔNG VÀ LẮP DỰNG KẾT CẤU THÉP

CAM KẾT THI CÔNG KẾT CẤU THÉP ĐÁP ỨNG TIÊU CHUẨN THIẾT KẾ VÀ CHẤT LƯỢNG

GIA CÔNG

Các cấu kiện thép được gia công tuân theo quy trình kỹ thuật tại nhà máy với đầy đủ trang thiết bị hiện đại.

LẮP DỰNG

Quá trình lắp dựng duyệt đối tuân thủ các quy định an toàn dưới sự giám sát của đội ngũ kỹ sư giàu kinh nghiệm.

KIẾN TẠO NỀN TẢNG, VỮNG VÀNG TƯƠNG LAI

Trên hành trình đưa thương hiệu Nghiêm Phạm Steel lên bản đồ thị trường sản xuất thép, thúng tôi đã quy tụ đội ngũ kiến trúc sư, kỹ sư xuất sắc trong và ngoài nước với nhiều năm kinh nghiệm trong ngành.

Cùng với đó, việc xây dựng hệ thống nhà máy, nhân công, quy trình sản xuất đạt tiêu chuẩn ISO 9001:2015 cũng đã được thực hiện, đáp ứng đầy đủ các tiêu chí cần thiết trong lĩnh vực.

Thiết kế mỹ thuật => Gia công thô => Gia công hoàn thiện => Kiểm tra chất lượng => Đóng gói
– Xuất xưởng => Lắp dựng

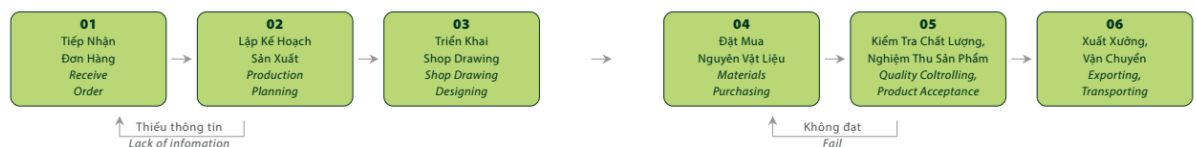
Quy trình làm việc, quy trình sản xuất được đội ngũ Kỹ Sư cùng Ban Lãnh Đạo xây dựng đã tạo nên nền tảng vững chắc cho hoạt động sản xuất, đảm bảo đầy đủ các tiêu chuẩn chất lượng khắc khe, đảm bảo đáp ứng mọi đơn hàng lớn nhỏ.

Chìa khoá để đạt được thành công ngay từ khâu sản xuất của Nghiêm Phạm Steel chính là việc tập trung xây dựng quy trình.

• QUY TRÌNH QUẢN LÝ SẢN XUẤT

Quy trình quản lý sản xuất được đội ngũ Quản Lý nhà máy xây dựng bám sát với cơ cấu tổ chức và nhu cầu thực tế nhằm mục đích:

- Đảm bảo đầy đủ đội ngũ Kỹ Sư, đội ngũ Nhân Công tham gia dự án, các trang thiết bị đáp ứng tốt yêu cầu kỹ thuật.
- Đảm bảo mọi bộ phận làm việc hiệu quả, mọi công đoạn đảm bảo chất lượng đầu ra và bám sát tiến độ cam kết.
- Đảm bảo kiểm soát tốt cả quá trình sản xuất, hạn chế tối đa những việc phát sinh ngoài kế hoạch.



01 Tiếp Nhận Đơn Hàng Receive Order

02 Lập Kế Hoạch Sản Xuất Production Planning

03 Triển Khai Shop Drawing Shop Drawing Designing

04 Đặt Mua Nguyên Vật Liệu Materials Purchasing

05 Kiểm Tra Chất Lượng, Nghiệm Thu Sản Phẩm Quality Coltrolling, Product Acceptance

06 Xuất Xưởng, Vận Chuyển Exporting, Transporting

* Quy trình quản lý sản xuất được xây dựng riêng, bám sát với cơ cấu tổ chức và nhu cầu thực tế.

* Toàn bộ quy trình đều được thực hiện trên phần mềm quản lý được viết riêng cho từng bộ phận.

TIẾP NHẬN ĐƠN HÀNG	Tất cả các đơn hàng mới được bộ phận Tiếp Nhận sàng lọc và kiểm tra kỹ các thông tin liên quan, đặc biệt là các yêu cầu về vật tư, chất lượng, tiến độ...
LẬP KẾ HOẠCH SẢN XUẤT	Kế hoạch sản xuất được xây dựng bởi đội ngũ Quản Lý nhà máy, đảm bảo mọi bộ phận làm việc hiệu quả, mọi công đoạn đảm bảo chất lượng đầu ra.
TRIỂN KHAI SHOPDRAWING	Quá trình thiết kế các bản vẽ kỹ thuật bằng phần mềm chuyên dụng Shop Drawing được thực hiện bởi đội ngũ kỹ sư chuyên môn được đào tạo chính quy.
ĐẶT MUA NGUYÊN VẬT LIỆU	Nguyên vật liệu được nhập khẩu từ nhiều nguồn, thông qua các nhà cung cấp uy tín trong ngành, đảm bảo chính xác thông số kỹ, tiêu chuẩn chất lượng.
KIỂM TRA CHẤT LƯỢNG	Việc kiểm tra được thực hiện bởi tổ Kiểm Soát Chất Lượng với các thiết bị đo lường, tuân theo các quy trình nghiêm ngặt, xây dựng riêng cho từng dự án.
XUẤT XUỐNG, VẬN CHUYỂN	Sau khi trải qua các công đoạn kiểm tra cuối cùng và đóng gói cẩn thận, quá trình vận chuyển sẽ được thực hiện bởi đội ngũ chuyên nghiệp.

• QUY TRÌNH TRIỂN KHAI SẢN XUẤT

Quy trình triển khai sản xuất được xây dựng một cách bài bản, chặt chẽ song song với hệ thống quản lý chất lượng nhằm mục đích:

- Đảm bảo các nguyên vật liệu thép, nguyên vật liệu tiêu dùng đầu vào đạt yêu cầu chất lượng định sẵn.
- Cam kết sản phẩm được sản xuất một cách hoàn chỉnh, hạn chế sai sót đúng với yêu cầu chất lượng của khách hàng.
- Duy trì điều kiện an toàn, chắc chắn trong quá trình lưu kho và vận chuyển hàng hóa.



PHA CẮT PHÔI	Tất cả quá trình cắt phôi bản cánh và bản bụng đều thực hiện trên máy cắt CNC. Do đó có thể cắt chính xác theo thiết kế với bất kỳ hình dạng nào.
KHOAN LỖ	Quá trình gia công tạo lỗ được thực hiện trên máy khoan đột CNC, máy khoan dầm CNC, máy đột thủy lực và máy khoan cần chuyên dụng.
LẮP RÁP TỔ HỢP	Quá trình lắp ráp tổ hợp bản cánh và bản bụng thành cấu kiện có

	tiết diện H, tiết diện I được thực hiện hoàn toàn trên dây chuyền lắp ráp tự động.
HÀN TỰ ĐỘNG	Các chi tiết được hàn các đường hàn góc bằng máy hàn tự động. Phương pháp hàn hồ quang chìm tạo nên mối hàn đạt chất lượng cao và thẩm mỹ.
VỆ SINH, SƠN, MẠ	Vệ sinh bằng phương pháp phun bi thép: Phun bằng máy phun bi tự động hoặc bằng buồng phun. Sơn bằng máy phun sơn áp lực cao công nghệ của Mỹ.
ĐÓNG GÓI, XUẤT XƯỞNG	Tất cả cấu kiện sẽ được đóng gói theo quy định an toàn với các lớp bọc chuyên dụng. Việc sắp xếp vị trí khi vận chuyển cũng được tính toán kỹ lưỡng.

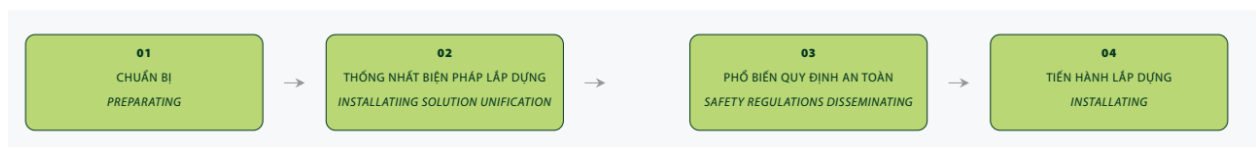
* Mọi công đoạn sau khi hoàn thành đều được kiểm tra nghiêm ngặt bởi tổ Kiểm Soát Chất Lượng

* Các bước kiểm tra chất lượng đều nghiêm chỉnh tuân theo các tiêu chuẩn kỹ thuật chuyên môn

• QUY TRÌNH LẮP DỰNG KẾT CẤU THÉP

Quy định chung của công tác thi công lắp đặt:

- Lắp dựng kết cấu thép phải tuân theo đúng bản vẽ thiết kế lắp dựng, các yêu cầu kỹ thuật.
- Đọc và hiểu rõ bản vẽ thiết kế và các yêu cầu kỹ thuật kèm theo.
- Chỉ tiến hành lắp dựng khi đã có đầy đủ các biện pháp an toàn trong suốt quá trình lắp dựng.
- Trong quá trình thi công phải ghi nhật ký thực hiện các công việc.
- Tiến hành lắp dựng đúng theo biện pháp lắp dựng đã được phê duyệt để đảm bảo sự ổn định của kết cấu cũng như an toàn cho người thi công.



01 CHUẨN BỊ PREPARATING

02 THỐNG NHẤT BIỆN PHÁP LẮP DỰNG INSTALLATING SOLUTION UNIFICATION

03 PHỔ BIẾN QUY ĐỊNH AN TOÀN SAFETY REGULATIONS DISSEMINATING

04 TIẾN HÀNH LẮP DỰNG INSTALLATING

CHUẨN BỊ LẮP DỰNG	Kiểm tra mặt bằng, máy móc, dụng cụ thi công, điều kiện an toàn, hàng hóa trước khi bắt tay thực hiện công tác lắp dựng.
TIẾN HÀNH LẮP DỰNG	Tiến hành lắp đặt theo trình tự bắt đầu từ cột, sau đó tới giằng, dầm, xà gò... cho đến khi hoàn thiện. Lưu ý từng công đoạn lắp đặt cần phải căn chỉnh hoàn thiện trước khi lắp sang công đoạn tiếp theo.

--	--

CƠ SỞ VẬT CHẤT

Năm 2020, nhà máy sản xuất & gia công kết cấu thép Vật Liệu Việt đầu tiên chính thức được thành lập trên khu đất rộng hàng chục hecta, đặt tại khu công nghiệp Biên Hòa 1, tỉnh Đồng Nai với sản lượng hàng trăm tấn mỗi ngày.

Năm 2021, sự ra đời của Nhà máy kết cấu thép Vật Liệu Việt tại phía Bắc đã mở ra những cơ hội mới và thị trường mới.

Sau một thời gian dài, nghiên cứu, học hỏi, đầu tư công sức và vật chất, cùng sự nhiệt huyết và niềm tin mãnh liệt của con người Nghiêm Phạm Steel, nhà máy kết cấu thép được hình thành với hệ thống dây chuyền thiết bị sản xuất tối tân cùng đội ngũ kỹ sư, công nhân chất lượng cao sẵn sàng phục vụ các đơn hàng gia công, lắp dựng trong và ngoài nước với quy mô lên đến hàng chục ngàn tấn, đảm bảo cung cấp cho thị trường những sản phẩm chất lượng, có giá trị bền vững.

- TRỤ SỞ

661 Trần Xuân Soạn, Phường Tân Hưng, Quận 7, TP.HCM

- 3 NHÀ MÁY

Nhà máy Kết cấu thép Khu công nghiệp BIÊN HÒA 1	Nhà máy Kết cấu thép Z751 Khu công nghiệp Quốc Phòng	Nhà máy kết cấu thép chi nhánh Hải Dương
<ul style="list-style-type: none"> • Địa chỉ: Khu công nghiệp Biên Hòa 1 Đường 1A, Phường An Bình, TP Biên Hòa, Tỉnh Đồng Nai • Chức năng: Nhà máy kết cấu thép 	<ul style="list-style-type: none"> • Địa chỉ: Khu công nghiệp Quốc Phòng, Phường Long Bình, TP Biên Hòa, Tỉnh Đồng Nai • Chức năng: Nhà máy kết cấu thép 	<ul style="list-style-type: none"> • Địa chỉ: Khu công nghiệp Lai Vu, xã Lai Vu, huyện Kim Thành, tỉnh Hải Dương • Chức năng: Nhà máy kết cấu thép

- 2 KHO VẬT TƯ

Kho vật tư VƯỜN XOÀI - ĐỒNG NAI	Kho vật tư QUẬN 09 - TP.HCM
<ul style="list-style-type: none"> • Địa chỉ: 82 Thành Thái, Xã Phước Tân, TP. Biên Hòa, Tỉnh Đồng Nai • Chức năng: Kho vật tư 	<ul style="list-style-type: none"> • Địa chỉ: 1101 Nguyễn Xiển, Phường Long Bình, Quận 9, TP. Hồ Chí Minh • Chức năng: Kho vật tư

- TRANG THIẾT BỊ

Để nâng cao chất lượng, gia tăng sản lượng, đáp ứng kịp thời nhu cầu của thị trường, đồng thời để giữ vững và tăng thị phần xuất khẩu, Nghiêm Phạm Steel quyết định đầu tư hệ thống máy móc

manh mẽ, công suất lớn được nhập khẩu trực tiếp từ các nước tiên tiến: Nhật Bản, Hàn Quốc, Hoa Kỳ...

Và để chủ động hơn trong các công đoạn hậu hoàn thiện như: đóng gói, xuất xưởng, vận chuyển... Nghiêm Phạm Steel cũng đã mạnh dạn đầu tư thêm 2 xe cầu tự hành HINO khối lượng 10-15 tấn bổ sung vào đội ngũ vận chuyển chuyên nghiệp, đáp ứng kịp thời tiến độ thi công của các dự án, nâng cao giá trị niềm tin trong lòng đối tác, khách hàng, khẳng định tâm huyết của tập thể.

STT No.	Thiết Bị Equipments	Xuất Xứ Origin	Thông Số Kỹ Thuật Specification
1	Máy cắt thép tấm thủy lực Hydraulic plate steel cutting machine	Thụy Điển Sweden	Độ dày thành phẩm: 4 - 14mm Finished product thickness: 4 - 14mm
2	Máy cắt thép Steel cutting machine	Nhật Bản Japan	Độ dày thành phẩm: 2 - 6mm Finished product thickness: 2 - 6mm
3	Máy cắt thép cuộn nóng Hot coil steel cutting machine	Đài Loan Taiwan	
4	Máy cắt thép tấm khí ga Gas plate steel cutting machine	Trung Quốc China	Độ dày thành phẩm: 2 - 20mm Finished product thickness: 2 - 20mm
5	Máy dập Stamping machine	Trung Quốc China	Độ dày thành phẩm: 4 - 12mm Finished product thickness: 4 - 12mm
6	Máy cán Laminating machine	Việt Nam Vietnam	Độ dày thành phẩm: 0.3 - 0.6mm Finished product thickness: 0.3 - 0.6mm
7	Máy cán xà gỗ Purlin laminating machine	Việt Nam Vietnam	Độ dày thành phẩm: 1 - 3.5mm Finished product thickness: 1 - 3.5mm
8	Máy ép thép tấm Plate steel pressing machine	Nhật Bản Japan	Độ dày thành phẩm: 0.3 - 1.5mm Finished product thickness: 0.3 - 1.5mm
9	Máy bơm khí Air pump machine	Việt Nam Vietnam	
10	Máy hàn Welder	Việt Nam Vietnam	Điện áp: 300A Voltage: 300A
11	Máy hàn chìm hồ quang bán tự động MAG (CO2) Submersible semi-automatic arc welding machine MAG (CO2)	Nhật Bản Japan	Điện áp: 500A Voltage: 500A
12	Máy hàn chìm hồ quang chỉnh lưu tự động Automatic submerge – arc welding rectifier machine	Trung Quốc China	Điện áp: 800A Voltage: 800A
13	Máy phun sương	Thụy Điển Sweden	

	Nebulizer		
14	Cần cầu 10 tấn Crane 10 tons	Việt Nam Vietnam	Tải trọng: 10 tấn Weight: 10 tons
15	Cần cầu 5 tấn Crane 5 tons	Việt Nam Vietnam	Tải trọng: 5 tấn Weight: 5 tons

STT No.	Thiết Bị Equipments	Xuất Xứ Origin	Số Lượng Quantity
16	Dây chuyền mạ kẽm, nhúng nóng Hot-dip galvanizing line, 300tons/day	Đức Germany	02
17	Dây chuyền nổ Blasting line	Thái Lan Thailand	01
18	Dây chuyền sản xuất tháp thép bằng CNC 160 tấn/ngày Steel tower production line by CNC 160tons/day	Trung Quốc China	04
19	Dây chuyền sản xuất kết cấu thép 80 tấn/ngày Steel structure production line 80tons/day	Hàn Quốc Korea	02
20	Robot hàn Panasonic và OTC Panasonic and OTC welding robots	Nhật Bản Japan	06
21	Dây chuyền sản xuất thanh chắn 2 sóng và 3 sóng 2-waves and 3-waves guardrail production line	Trung Quốc China	02
22	Máy hãm thủy lực 100x400 100x400 hydraulic press brake machine	Nhật Bản Japan	05
23	Máy dập tháp pháo 40/60/80/100/150/200 tấn 40/60/80/100/150/200 tons turret punch press machine	Nhật Bản Japan	24
24	Máy cắt và đục 5 chức năng 5-functions cutting and punching machine	Nhật Bản Japan	03
25	Máy độ dập thép tấm CNC CNC steel plate punching machine	Trung Quốc China	04
26	Máy ép thủy lực 70/80/200/300 tấn 70/80/200/300 tons hydraulic press machine	Nhật Bản Japan	04
27	Máy hàn điện 500A Máy hàn mig 350-500A 500A electric welding machine 350-500A mig welding machine	Trung Quốc China	115
28	Máy khoan khung (tối đa 70mm) Máy phay Bracket-drilling machine (70mm	Nhật Bản Japan	05

	maximum) Milling machine		
29	Máy mài bề mặt Surface-grinding machine	Nhật Bản Japan	02
30	Máy nén 5.5 - 7.5 Hp 5.5 - 7.5Hp compressor	Trung Quốc China	15
31	Lò trung tần Medium-frequency furnace	Việt Nam Vietnam	01
32	Máy phát điện 150kVA / 450kVA 150kVA/450kVA electric generator	Nhật Bản Japan	02
33	Máy phay / Máy đục mộng / Máy tiện Milling machine / Mortise machine / Lathe	Nhật Bản Japan	07
34	Đường ray đơn 2 tấn 2 tons mono-rail	Hàn Quốc Korea	06
35	Xe đẩy 10 tấn 10 tons trolley	Trung Quốc China	01
36	Xe nâng 3 - 4,5 tấn 3 - 4,5 tons forklift	Nhật Bản Japan	05
37	Máy cắt đá 350 350 stone cutting machine	Việt Nam Vietnam	10
38	Xe tải 5 - 21 tấn 5 - 21 tons truck	Nhật Bản Japan	06
39	Xe kéo rơ-mooc Tractor trailer	Trung Quốc China	03
40	Xe nâng 5 - 15 tấn 5 - 15 tons fork-lift truck	Korea Hàn Quốc	05
41	Cầu cân tải trọng 120 tấn 120 tons weigh-bridge	Việt Nam Vietnam	02
42	Cần cầu trên cao 3/5/10 tons overhead crane	Trung Quốc China	15
43	Máy cưa đĩa Circular sawing machine	Nhật Bản Japan	02
44	Máy hãm cơ khí 100x4000 100x4000 mechanic press brake	Nhật Bản Japan	03

* Một vài thiết bị thuộc quyền sở hữu của các đối tác.

* Some equipments are owned by the partners.

TIÊU CHUẨN CHẤT LƯỢNG

Hệ thống quản lý đạt tiêu chuẩn đảm bảo chất lượng dự án

ISO 9001:2015

ISO 9001:2015 là một tiêu chuẩn về hệ thống quản lý chất lượng do tổ chức Tiêu Chuẩn Hóa Quốc Tế phát triển và ban hành vào ngày 24 tháng 9 năm 2015. Tiêu chuẩn này có tên đầy đủ là “ISO 9001:2015 – Hệ thống quản lý chất lượng – Các yêu cầu”. Tiêu chuẩn này đưa ra các yêu cầu được sử dụng như một khuôn khổ cho một hệ thống quản lý chất lượng. Tiêu chuẩn này cũng được sử dụng cho việc đánh giá chứng nhận phù hợp với hệ thống quản lý chất lượng của một tổ chức.

Cuối năm 2020, Nghiêm Phạm Steel tự tin hoàn thiện năng lực hoạt động, chính thức làm các thủ tục đón nhận chứng chỉ ISO 9001-2015, tạo tiền đề cho quá trình sản xuất sau này, nâng cao uy tín và năng lực trên thị trường.

Có thể nói, việc đạt được chứng nhận ISO 9001:2015 đã tạo nền tảng vững chắc cho Nghiêm Phạm Steel trong quá trình tiếp cận và triển khai thành công hệ thống quản lý chất lượng theo tiêu chuẩn quốc tế, kiểm soát rủi ro chặt chẽ hơn nhờ việc dự báo hoặc điều chỉnh lại mô hình hoạt động của doanh nghiệp. Khi những sản phẩm dịch vụ này được tạo ra bởi hệ thống quản lý chặt chẽ, khoa học và hợp lý sẽ nâng cao khả năng cạnh tranh của doanh nghiệp trên thị trường.

Bên cạnh đó còn cắt giảm được tối đa những chi phí vận hành không cần thiết khi xem xét, phân bổ lại nguồn lực cho những quá trình tạo ra sản phẩm, dịch vụ, đồng thời thiết lập được mối tương tác, hỗ trợ giữa những quá trình đó để có thể mang đến hiệu quả tốt nhất, cao nhất. Mặt khác, đây được xem như một bằng chứng cho thấy Nghiêm Phạm Steel đang được vận hành và kiểm soát một cách khoa học và chặt chẽ theo tiêu chuẩn quản lý toàn cầu tiên tiến nhất – phiên bản ISO 9001:2015, và cũng là cơ sở tiếp thêm niềm tin cho đội ngũ công nhân viên quyết tâm đạt mục tiêu tăng trưởng vượt bậc trong tương lai.

Chúng tôi luôn duy trì việc quản lý chất lượng và đảm bảo ở mức cao, đồng thời phối hợp với khách hàng và các nhà thầu khác để đảm bảo đáp ứng kỳ vọng của họ về chất lượng dự án khi hoàn thành.

DỰ ÁN TIÊU BIỂU

Danh tiếng của chúng tôi được phản ánh chính xác nhất qua chất lượng sản phẩm, công trình kết cấu thép của khách hàng.

Kể từ khi thành lập đến nay, công ty đã thực hiện được nhiều dự án, cung cấp nhiều sản phẩm, công trình chất lượng đến cho khách hàng và cộng đồng này đang ngày càng phát triển. Các đối tác và khách hàng mới liên tục tìm đến Nghiêm Phạm Steel thông qua các dự án gia công và lắp dựng trước đây giúp mở rộng thị phần kết cấu thép của Nghiêm Phạm Steel ra các tỉnh thành, trải dài từ Nam ra Bắc.

Nổi bật trong số đó có thể kể đến dự án xây dựng Nhà máy LG tại Hải Phòng do Chủ đầu tư LG Electronics Vietnam với tổng khối lượng lên đến hàng chục ngàn tấn, để lại ấn tượng mạnh cho giới kết cấu thép tại miền Bắc nói riêng và Việt Nam nói chung.

Với bề dày kinh nghiệm thực chiến qua nhiều công trình lớn nhỏ cùng đội ngũ kiến trúc sư, kỹ sư đầy nhiệt huyết và không ngừng sáng tạo, chúng tôi luôn sẵn sàng vươn xa, vượt qua mọi thách thức để phát triển mạnh mẽ hơn trong thời gian tới, nâng cao uy tín và khẳng định thương hiệu của niềm tin.

STT No.	Dự Án Projects	Ngày Date	Giá Trị Hợp Đồng Contract Value	Nhiệm Vụ Mission	Vai Trò Role
01	Nhà máy LG Electronics Việt Nam LG Electronics Vietnam Factory	31.12.2020	113.800.000.000 vnd	Cung cấp nguyên vật liệu, gia công kết cấu thép, vận chuyển Supplied materials, fabricated steel structures, transported	Nhà thầu phụ Sub contractor
02	Nông trại 4K 4K Farm	05.09.2020	78.520.739.000 vnd	Cung cấp nguyên vật liệu, gia công kết cấu thép, lắp dựng hoàn thiện Supplied materials, fabricated steel structures, complete installed	Nhà thầu chính Main contractor
03	Chóp Silo Top of Silo	12.11.2020	32.691.232.000 vnd	Cung cấp nguyên vật liệu, gia công kết cấu thép, lắp dựng hoàn thiện, thử nghiệm Supplied materials, fabricated steel structures, complete installed, tested	Nhà thầu chính Main contractor
04	Side frame 41 (SDF41) Side frame 41 (SDF41)	28.01.2021	3.024.648.000 vnd	Cung cấp nguyên vật liệu, gia công kết cấu thép, mạ kẽm Supplied materials, fabricated steel structures, galvanize	Nhà thầu phụ
05	Side frame 33 (SDF33) Side frame 33 (SDF33)	02.04.2021	2.603.700.000 vnd	Cung cấp nguyên vật liệu, gia công kết cấu thép, mạ kẽm Supplied materials, fabricated steel structures, galvanize	Sub contractor
06	Side frame 32 (SDF32) Side frame 32 (SDF32)	03.03.2021	2.016.432.000 vnd	Cung cấp nguyên vật liệu, gia công kết cấu thép, mạ kẽm Supplied materials, fabricated steel structures, galvanize	Nhà thầu phụ
07	Trung Tâm Công Nghệ Keo Hóa Học Chemical Grout Technology Center (KMK)	13.04.2021	1.477.380.366 vnd	Cung cấp nguyên vật liệu, gia công kết cấu thép, mạ kẽm Supplied materials, fabricated steel structures, galvanize	Sub contractor
08	Side frame 04 (SDF04) Side frame 04 (SDF04)	20.02.2021	960.410.000 vnd	Cung cấp nguyên vật liệu, gia công kết cấu thép, mạ kẽm Supplied materials, fabricated steel structures, galvanize	Nhà thầu phụ
09	Chuỗi Cửa Hàng Điện Máy Xanh Dien May Xanh stores chain	2014 - 2021	785 constructions	Cung cấp nguyên vật liệu, gia công kết cấu thép, lắp dựng hoàn thiện Supplied materials, fabricated steel	Sub contractor

				structures, complete installed	
10	Chuỗi Cửa Hàng Bách Hóa Xanh Bach Hoa Xanh stores chain	2014 - 2021	over 300 constructions	Cung cấp nguyên vật liệu, gia công kết cấu thép, lắp dựng hoàn thiện Supplied materials, fabricated steel structures, complete installed	Nhà thầu phụ
11	Chuỗi Cửa Hàng Thẻ Giới Di Động The Gioi Di Dong stores chain	2014 - 2021	over 300 constructions	Cung cấp nguyên vật liệu, gia công kết cấu thép, lắp dựng hoàn thiện Supplied materials, fabricated steel structures, complete installed	Sub contractor
12	Hệ Thống Văn Phòng MWG MWG Oce Network	2019 - 2020	over 50 constructions	Cung cấp nguyên vật liệu, gia công kết cấu thép, lắp dựng hoàn thiện Supplied materials, fabricated steel structures, complete installed	Nhà thầu phụ

ĐIỀU GÌ LÀM CHÚNG TÔI KHÁC BIỆT?

HƠN 15 NĂM KINH NGHIỆM

Chúng tôi đã từng thực hiện thành công qua nhiều loại công trình như: Nhà máy / Nhà xưởng, Cửa hàng / showroom, Nhà hàng / Cà phê, Tòa nhà / Văn phòng, Resort / Khách sạn...

THÀNH VIÊN TẬP ĐOÀN UY TÍN

Nghiêm Phạm Steel thuộc tập đoàn Nghiêm Phạm Holdings với 6 công ty thành viên, cung cấp trọn bộ giải pháp và hạng mục cho các công trình xây dựng công nghiệp và dân dụng.

CHI NHÁNH RỘNG KHẮP

Hệ thống chi nhánh rộng khắp, trải dài qua nhiều tỉnh thành như: Hồ Chí Minh, Đà Nẵng, Hà Nội, Nha Trang, Cần Thơ, Cambodia... và đang tiếp tục được mở rộng nhằm phục vụ thị trường.

NHÀ MÁY HIỆN ĐẠI

Hệ thống nhà máy gia công kết cấu thép, nhà máy sản xuất vật liệu xây dựng với đầy đủ trang thiết bị hiện đại cùng đội ngũ kỹ giàu kinh nghiệm, đội ngũ nhân công lành nghề.

MẠNG LƯỚI ĐỐI TÁC

Mạng lưới đối tác chiến lược rộng khắp, sẵn sàng phối hợp thực hiện các dự án quy mô lớn. Danh sách các nhà cung cấp uy tín đảm bảo kịp thời nguồn cung nguyên vật liệu cho công trình.

NGUỒN NHÂN LỰC DỒI DÀO

Với hơn 300 công nhân viên tại chỗ, hơn 10 đội thi công chính thức, cùng mạng lưới các nhà thầu phụ trải dài trên khắp các tỉnh thành đưa tổng con số lên đến hơn 1000 nhân lực.

TIẾN ĐỘ THI CÔNG NHANH

Với hệ thống cơ sở vật chất đầy đủ, nguồn nhân lực dồi dào, cùng hơn 15 năm kinh nghiệm thi công chuỗi công trình, chúng tôi tự tin đẩy nhanh tiến độ thực hiện một cách tối ưu.

CHẤT LƯỢNG ĐẢM BẢO

Toàn bộ các cấu kiện của nhà tiền chế, kết cấu thép đều được sản xuất ngay tại nhà máy với hệ thống quản lý chất lượng ISO 9001: 2015. Đội ngũ Kỹ Sư được đào tạo thường xuyên, liên tục cập nhật các hệ quy chuẩn kỹ thuật tiên tiến trên Thế Giới, đảm bảo các sản phẩm của Nghiêm Phạm Steel đều đạt tiêu chuẩn chất lượng quốc tế.